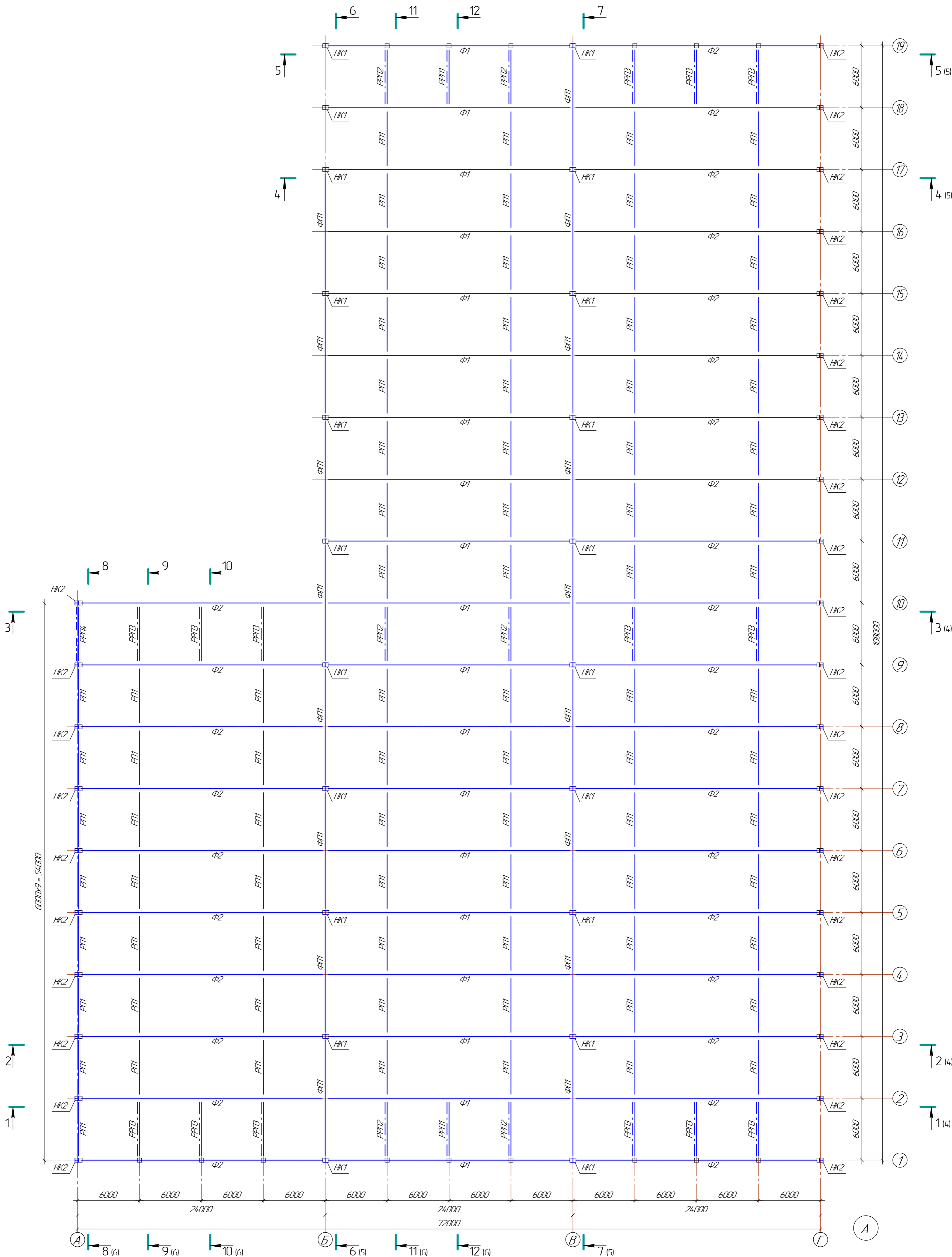


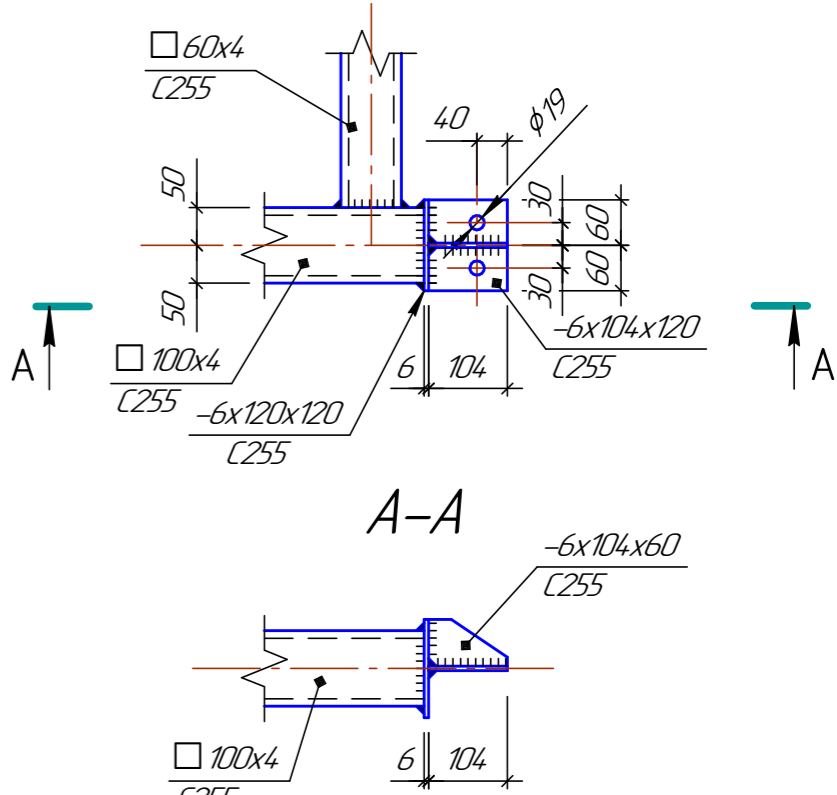
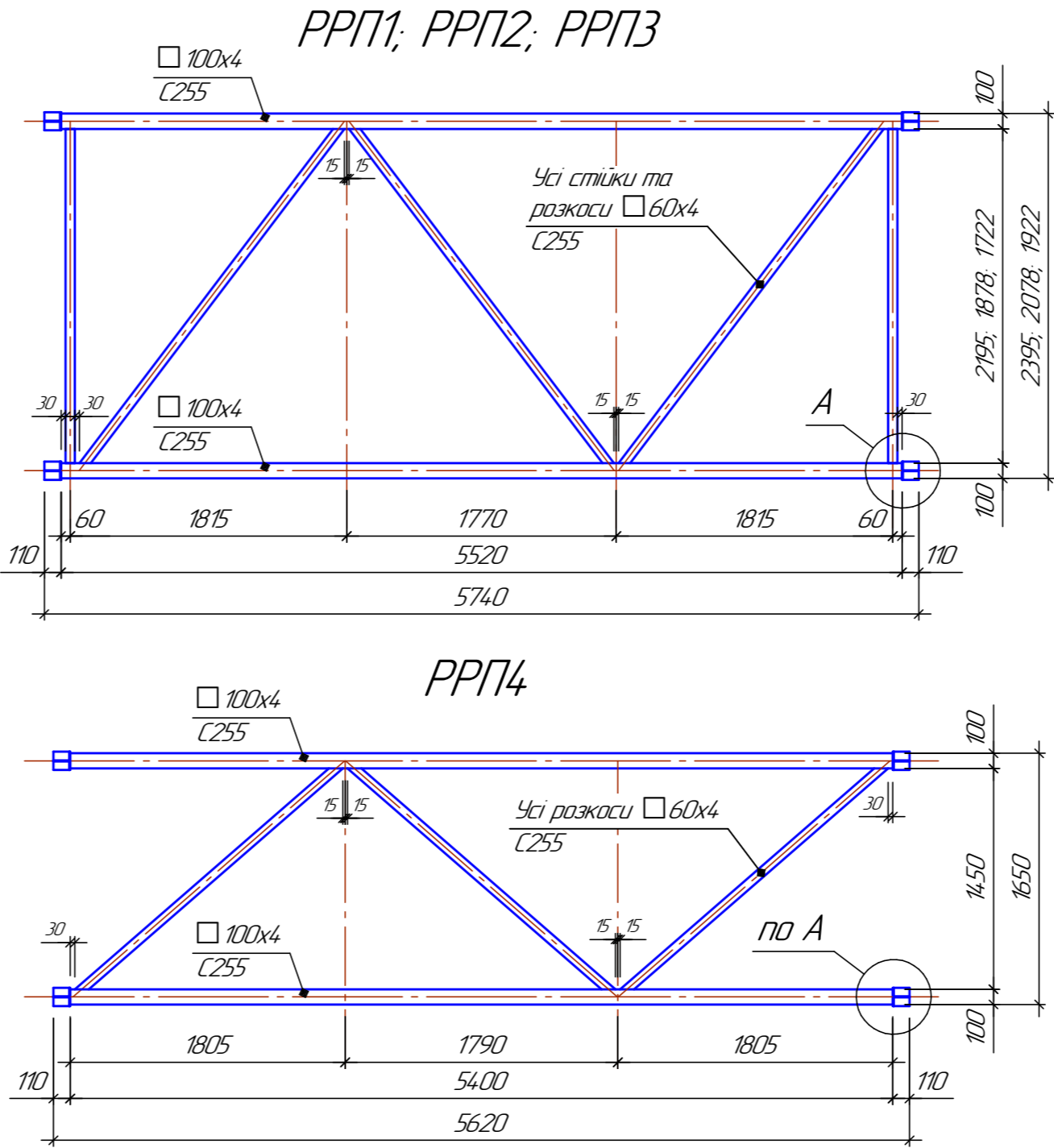
План надколонників, стропильних та підстропильних ферм, розпірок по нижнім поясам ферм покриття



Відомість елементів

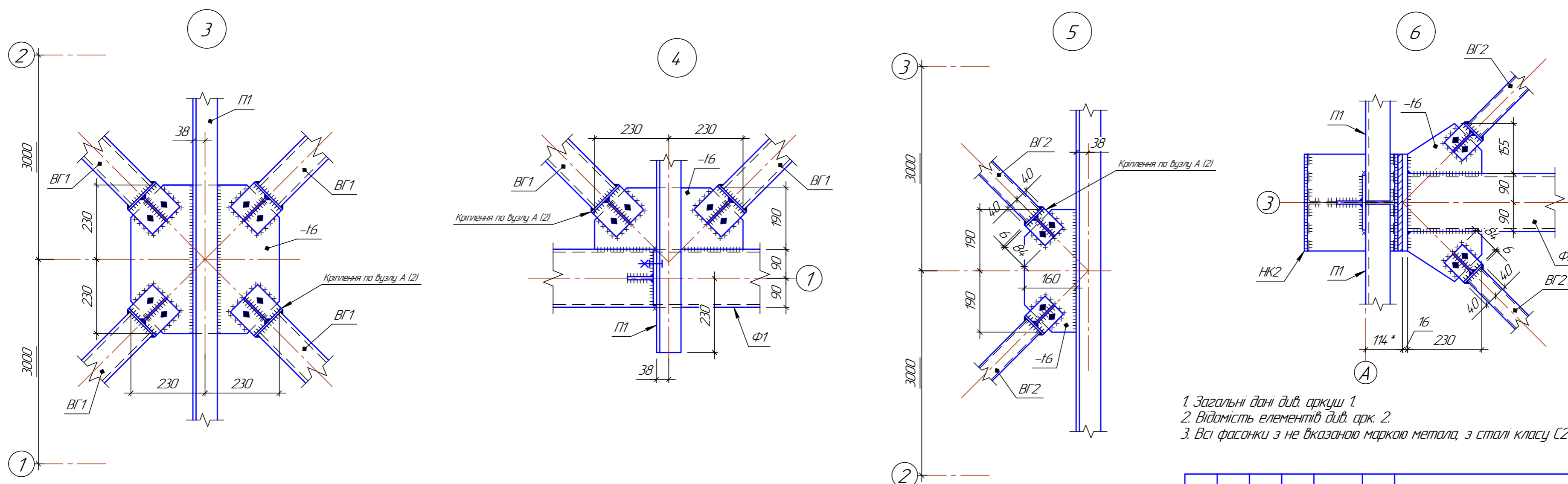
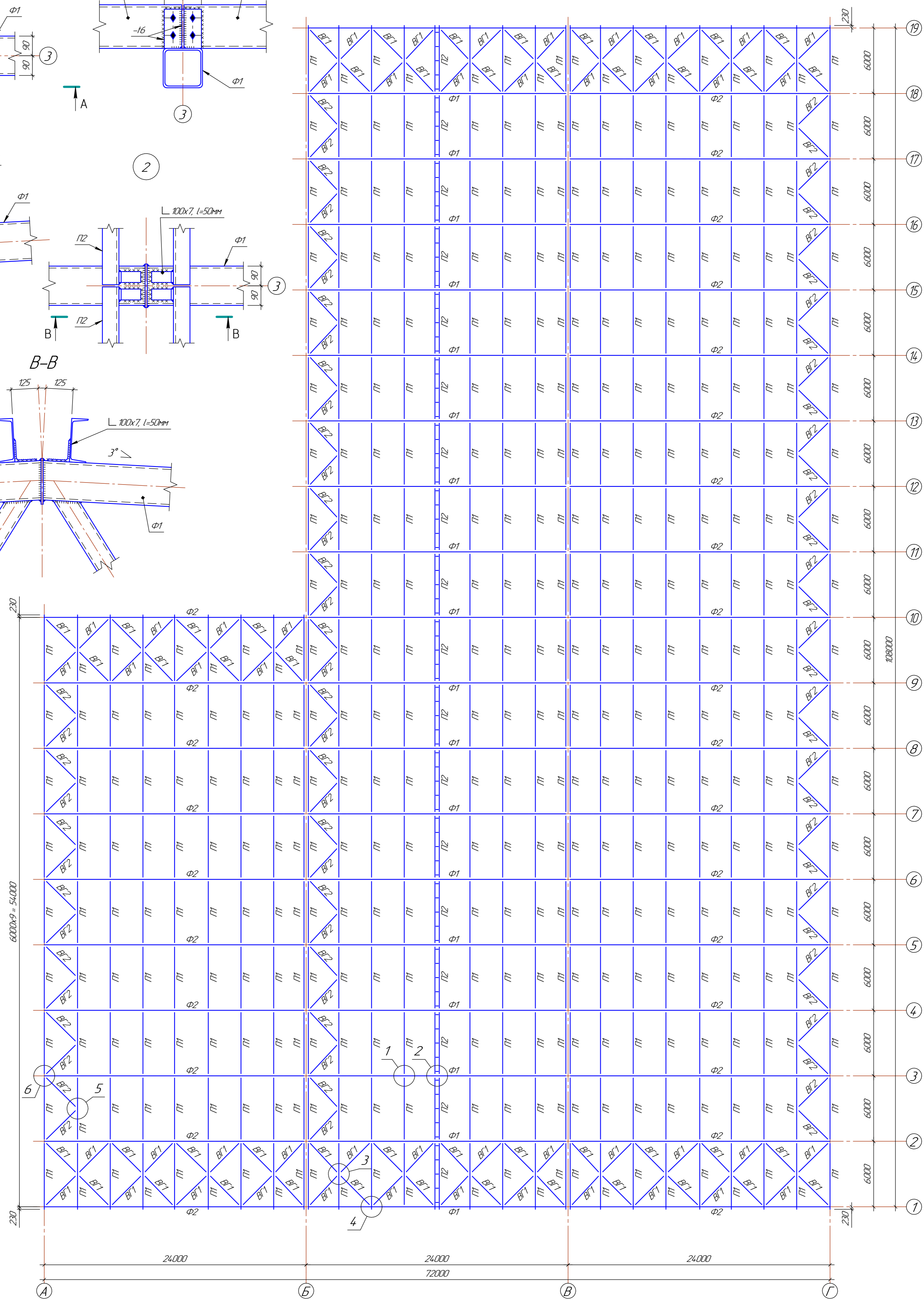
Марка елемента	Переріз			Зусилля для прикріплення			Група конструкцій, клас виконання	Нормативна або марка металу	Примітки
	ескіз	поз.	склад	A, кН	N, кН	M, кНм			
HK1			I-HEA300	20	-800	30	3	S275JR	
HK2			I-HEA300	30	-250	50	3	S275JR	
Ф1							2		
Ф2							2		
ФП1							2		
П1			C 20	20	±70		3	C245	
П2		1	C 20	20	±70		3	C245	крок 1300
		2	□ 100x4					C255	
ВГ1			□ 100x4		±120		3	C255	
ВГ2			□ 60x4				3	C255	
РП1			□ 100x4				3	C255	
РРП1							3		
РРП2							3		
РРП3							3		
РРП4							3		

Примітки: 1. Всі елементи з необхідними зусиллями кріплення на зусилля 50 кН.
2. Зусилля для прикріплення вказані розрахункові (з врахуванням коефіцієнтів надійності за навантаженнями), без врахування коефіцієнтів умов роботи γс (ДБН В.2.6-198) та надійності за відмовністю γп (ДБН В.2.6-14).
3. Всі елементи класу виконання EXC2.



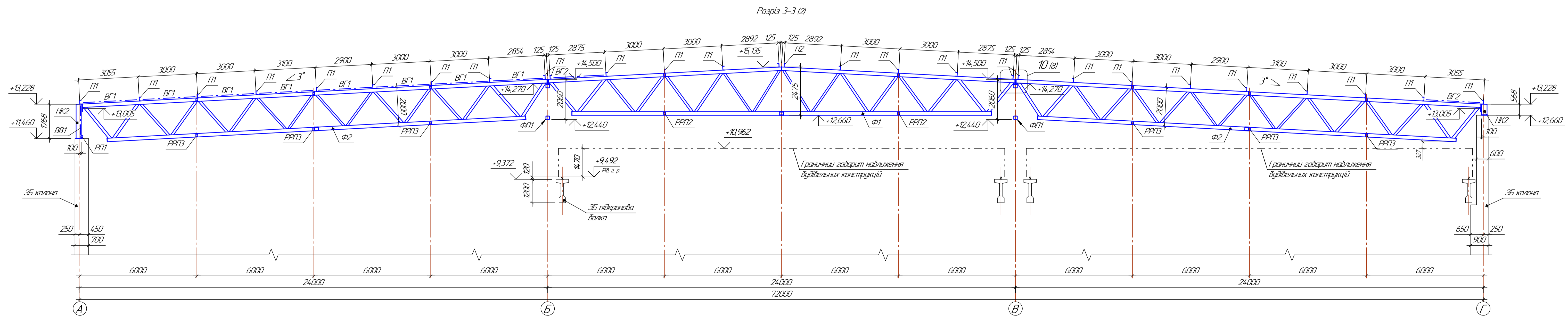
1. Загальні дані див. аркуш 1.
2. Навантаження на залізобетонні колони від конструкцій покриття прийняті по зусиллям вказаним у відомості елементів для HK1, HK2. Напрямок дії зусиль А та М відповідає з стінкою двотавра.

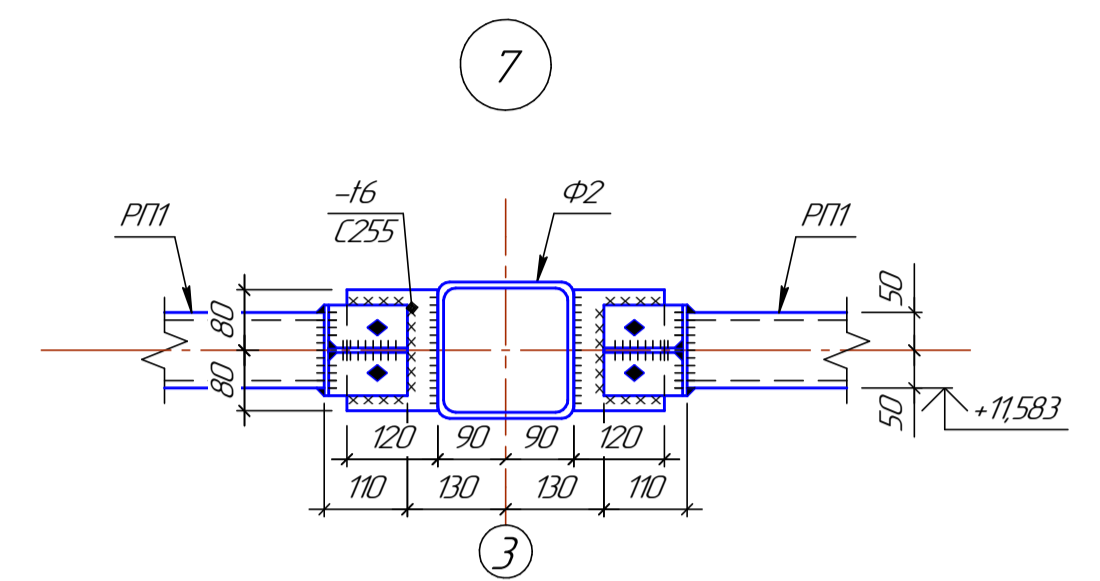
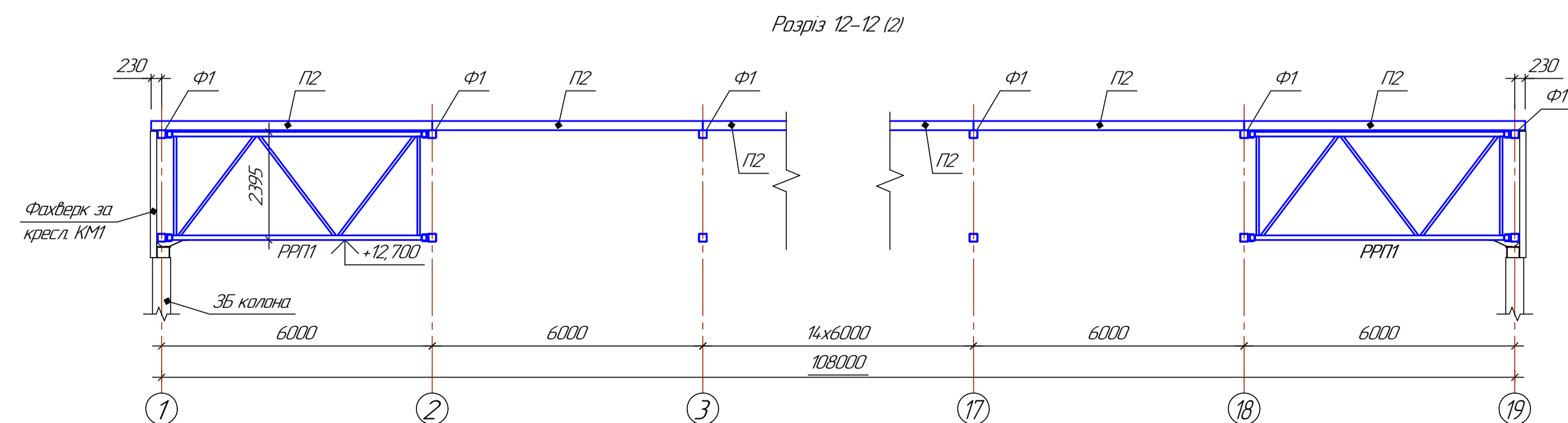
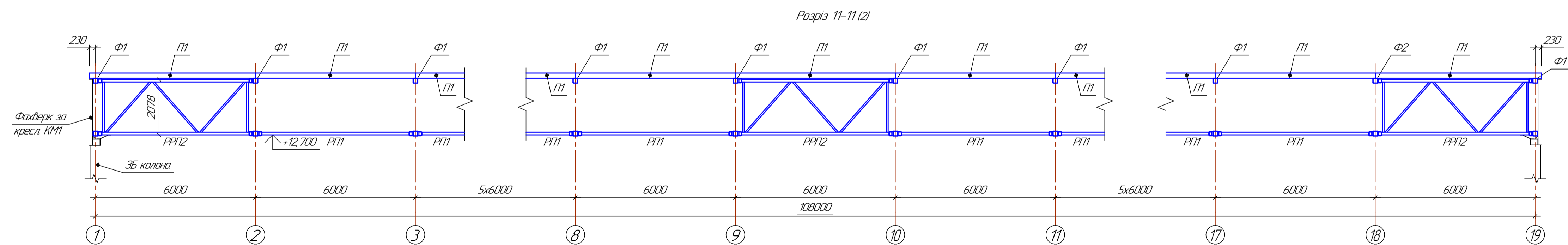
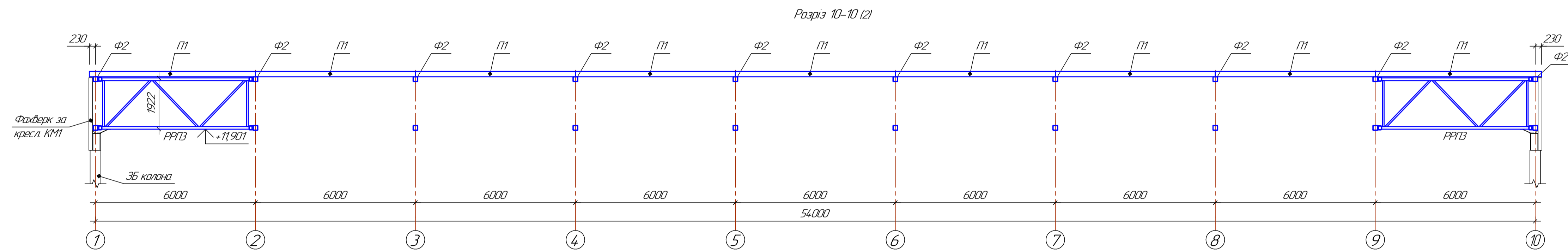
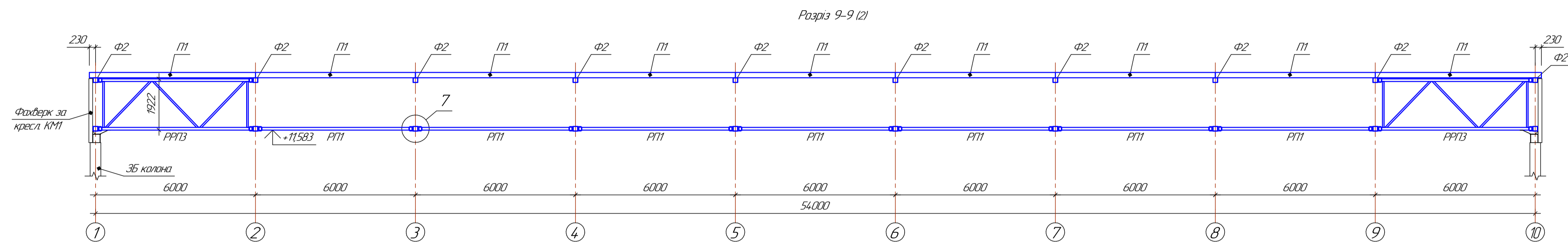
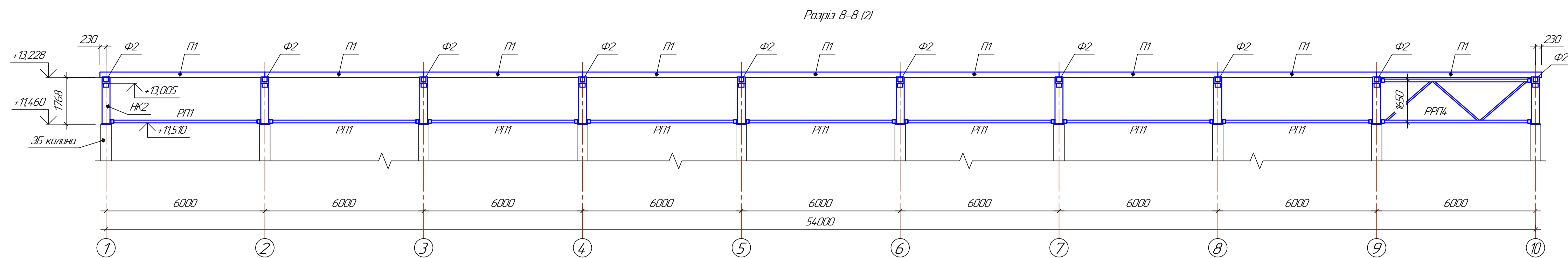
						КМ2		
Зм	Кільк	Арк	Нрзк	Підп	Листа			
						Сталі	Аркуш	Архив
						РП	2	
План надколонників, стропильних та підстропильних ферм, розпірок по нижнім поясам ферм покриття. Розпірки РРП1 - РРП4.								

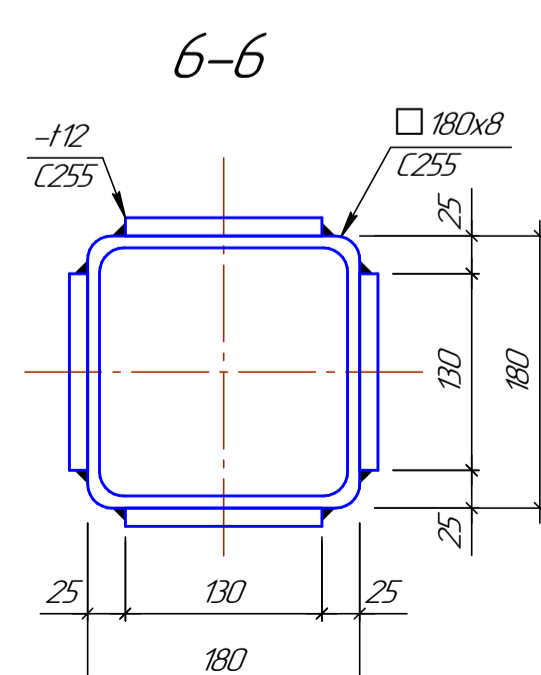
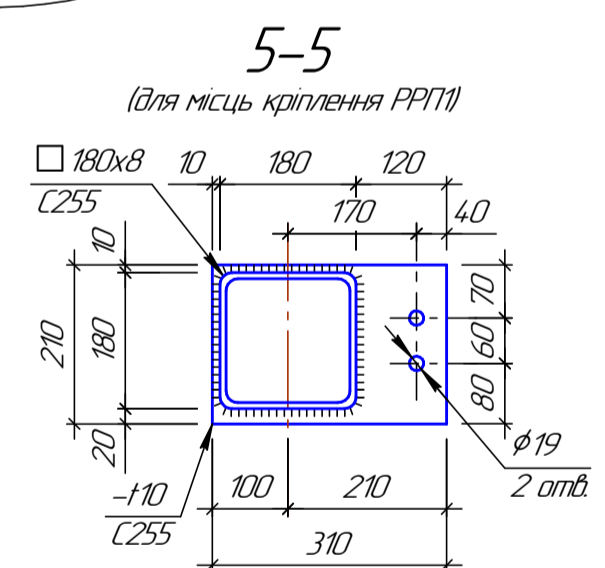
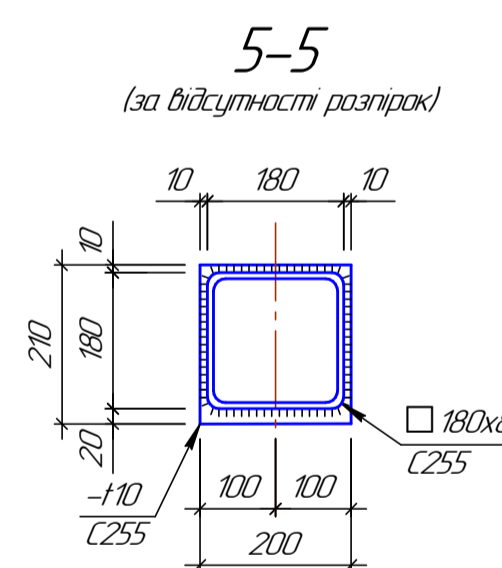
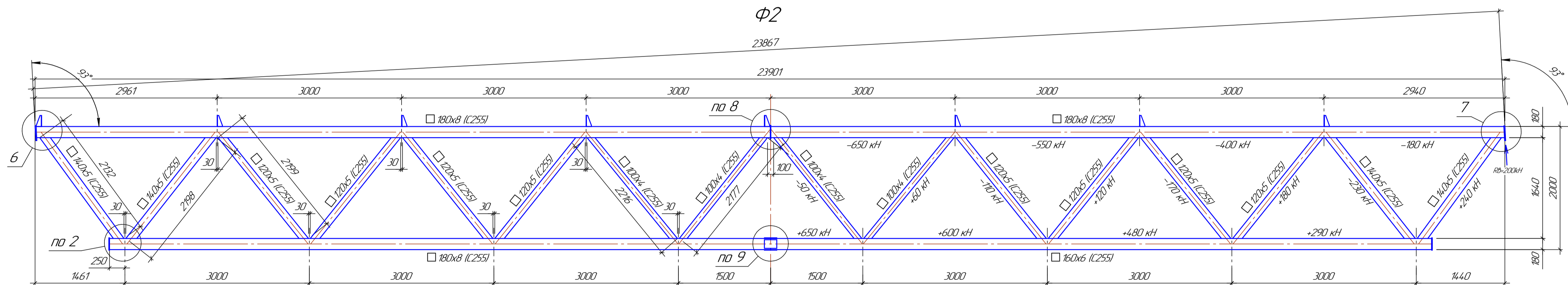
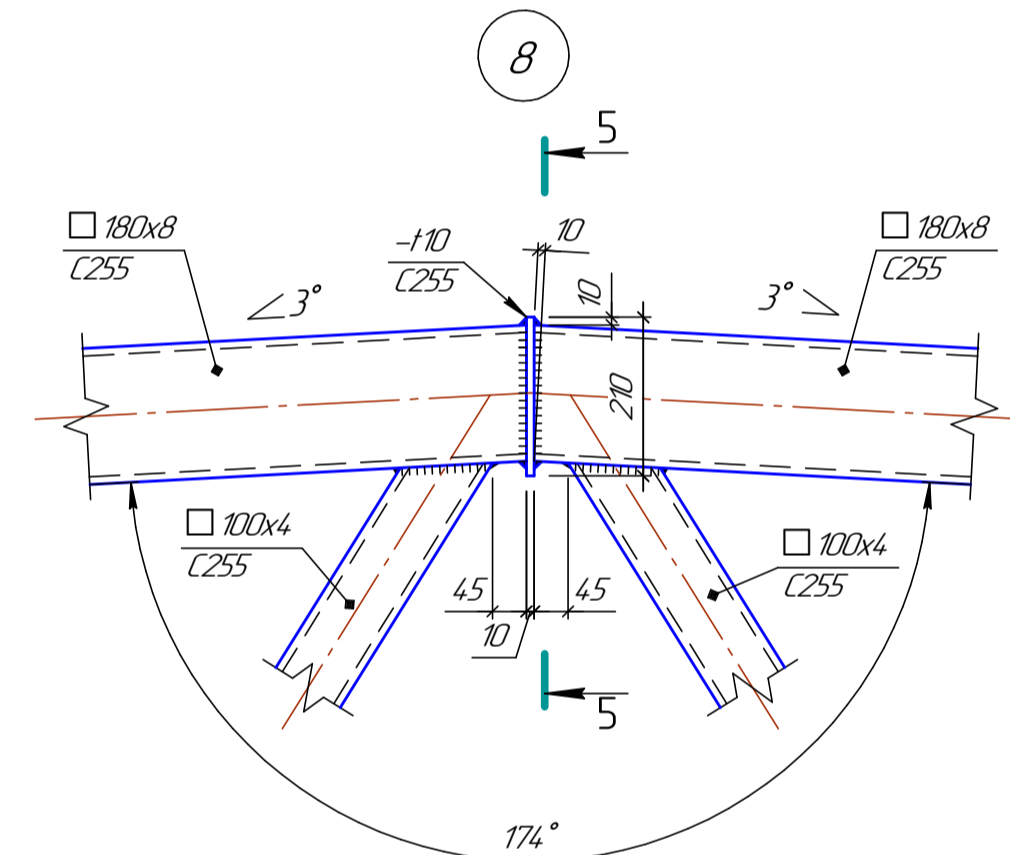
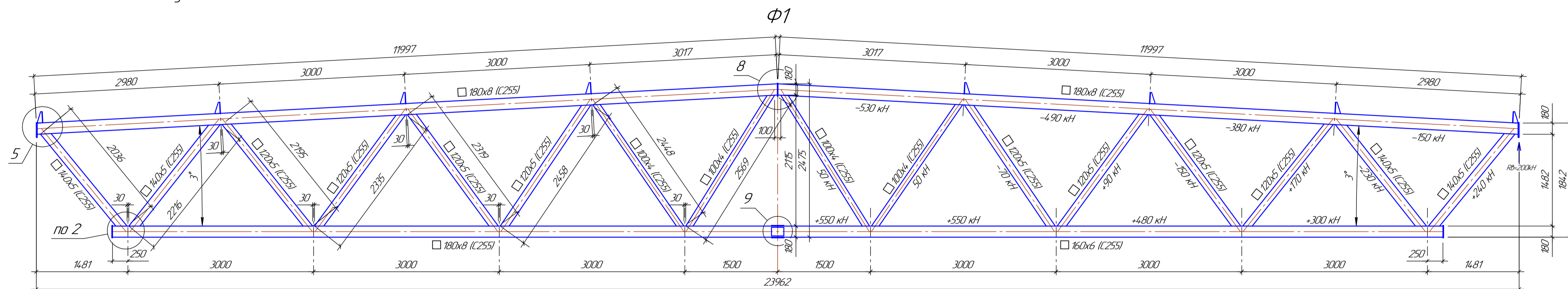
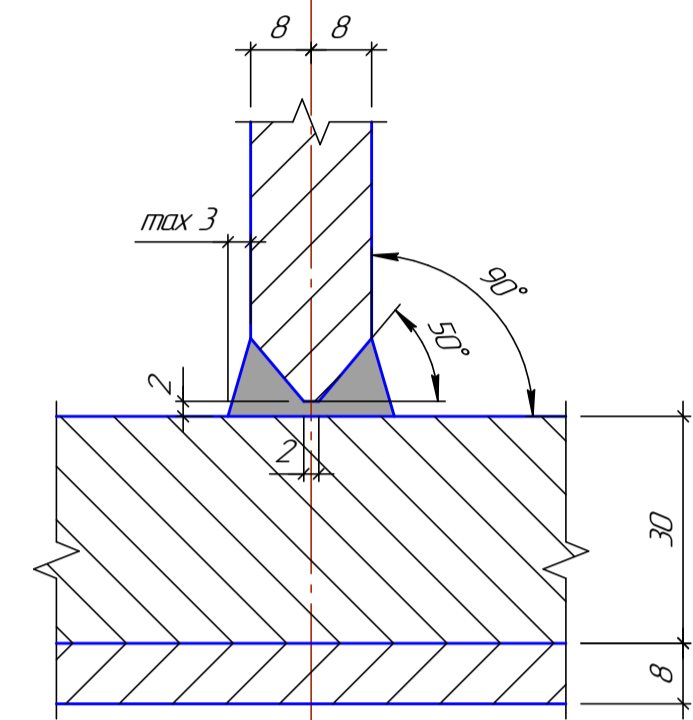
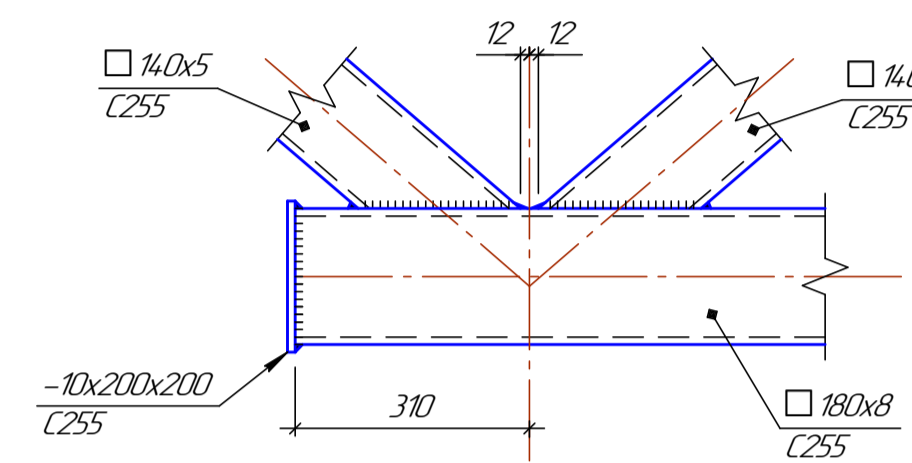
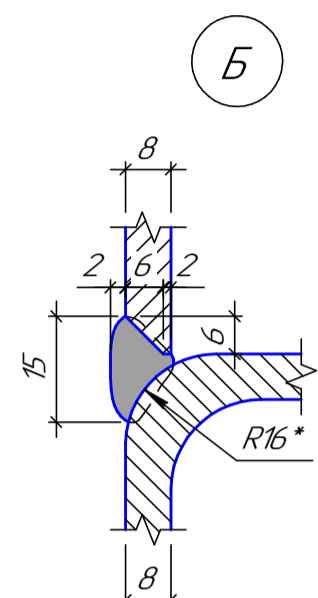
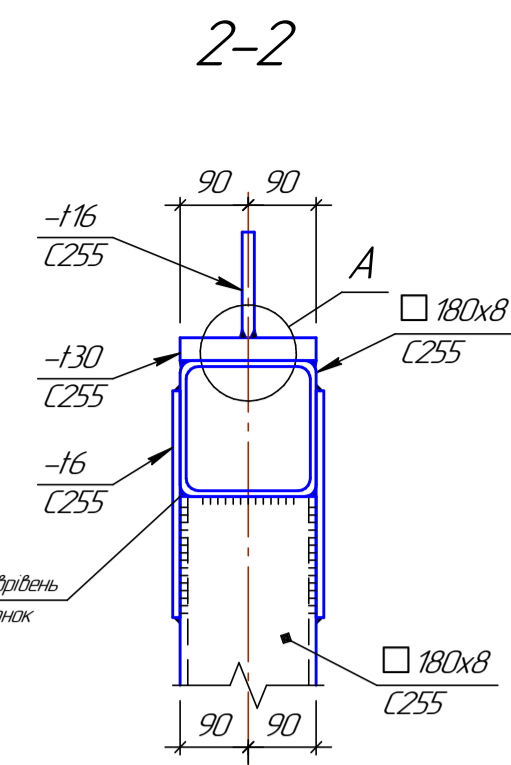
[illegible]

1. Загальні дані див. аркуш 1.
2. Відомість елементів див. арк. 2.
3. Всі фасонки з не вказаною маркою металу, з сталі класу С255.

[illegible]

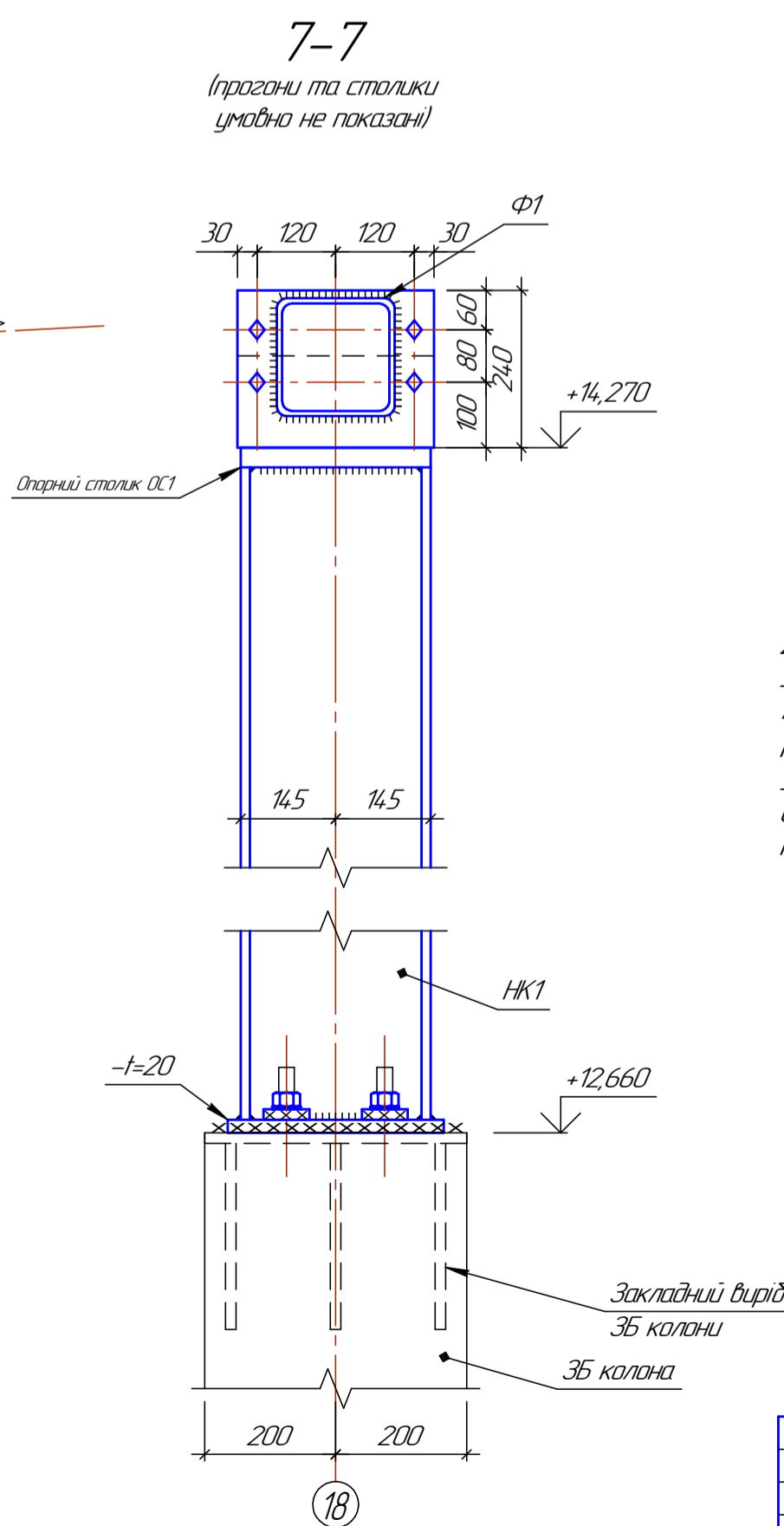
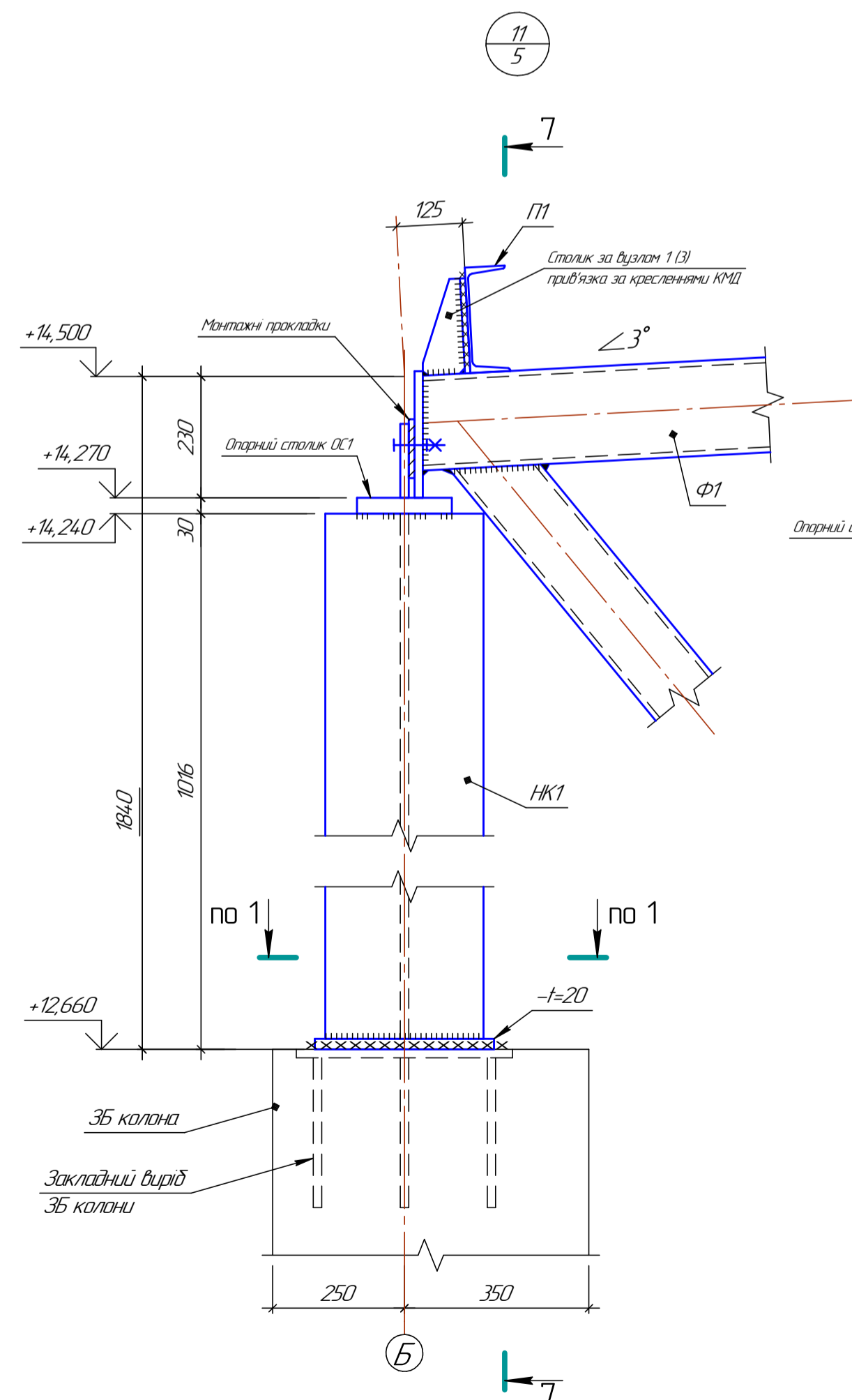
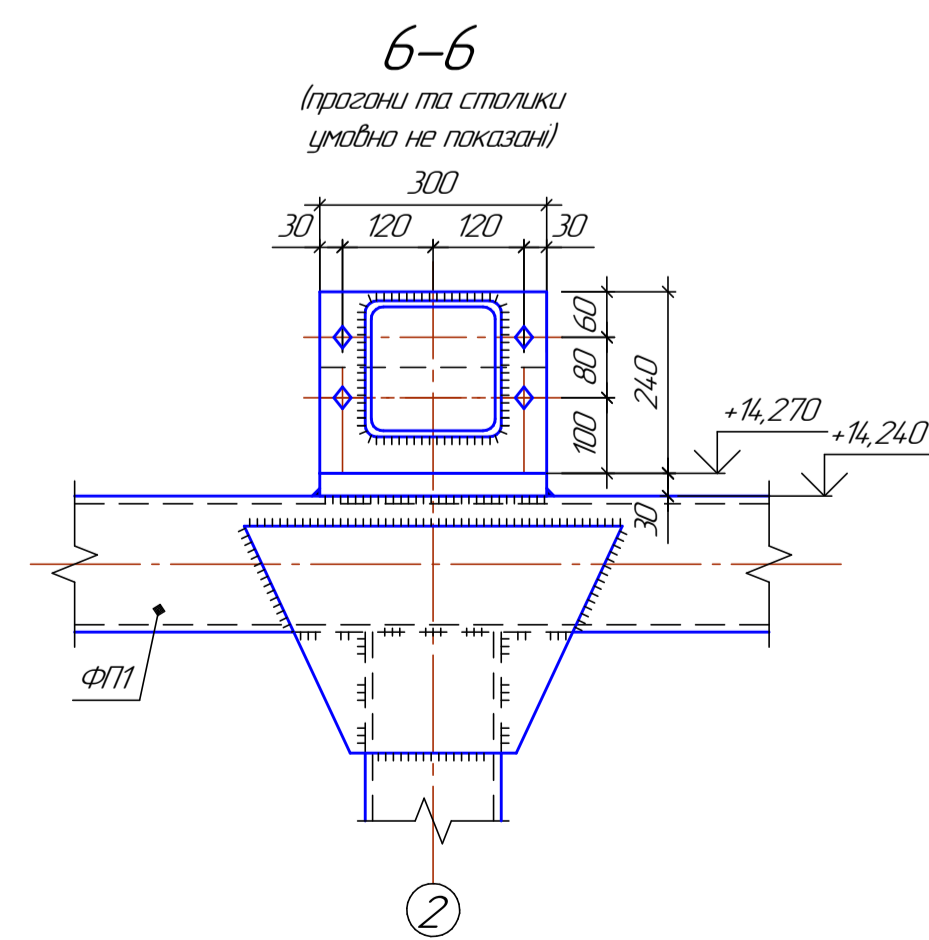
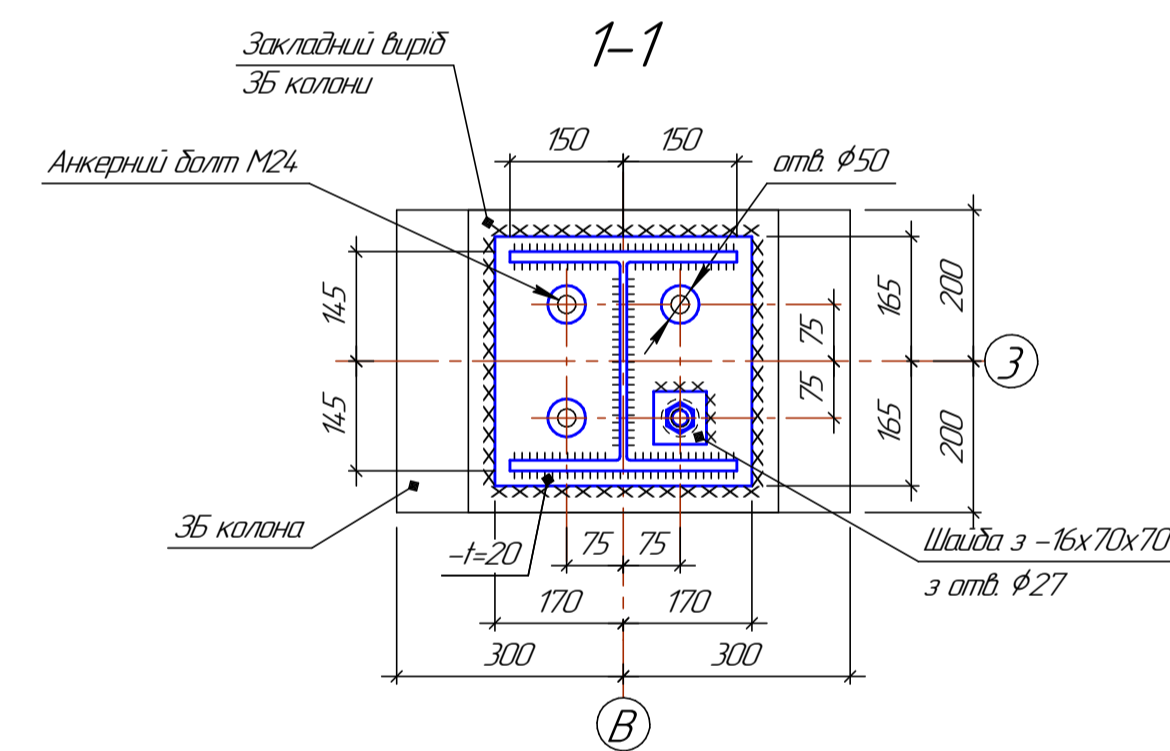
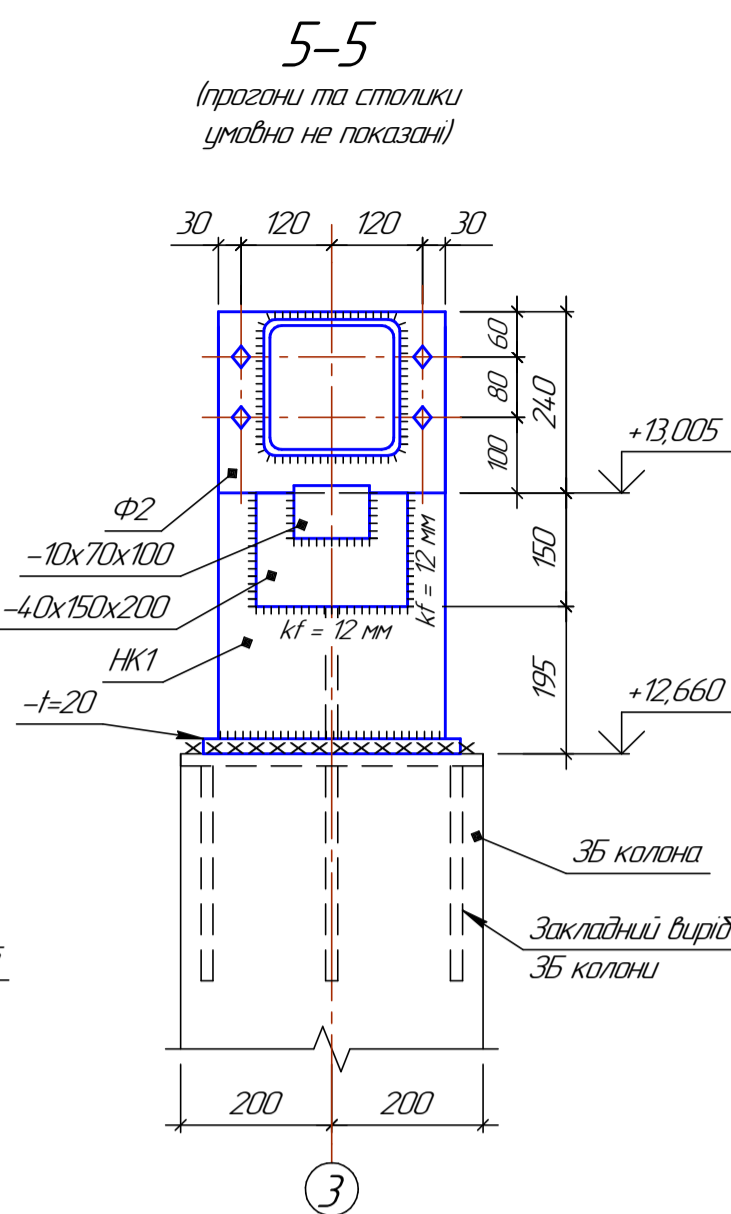
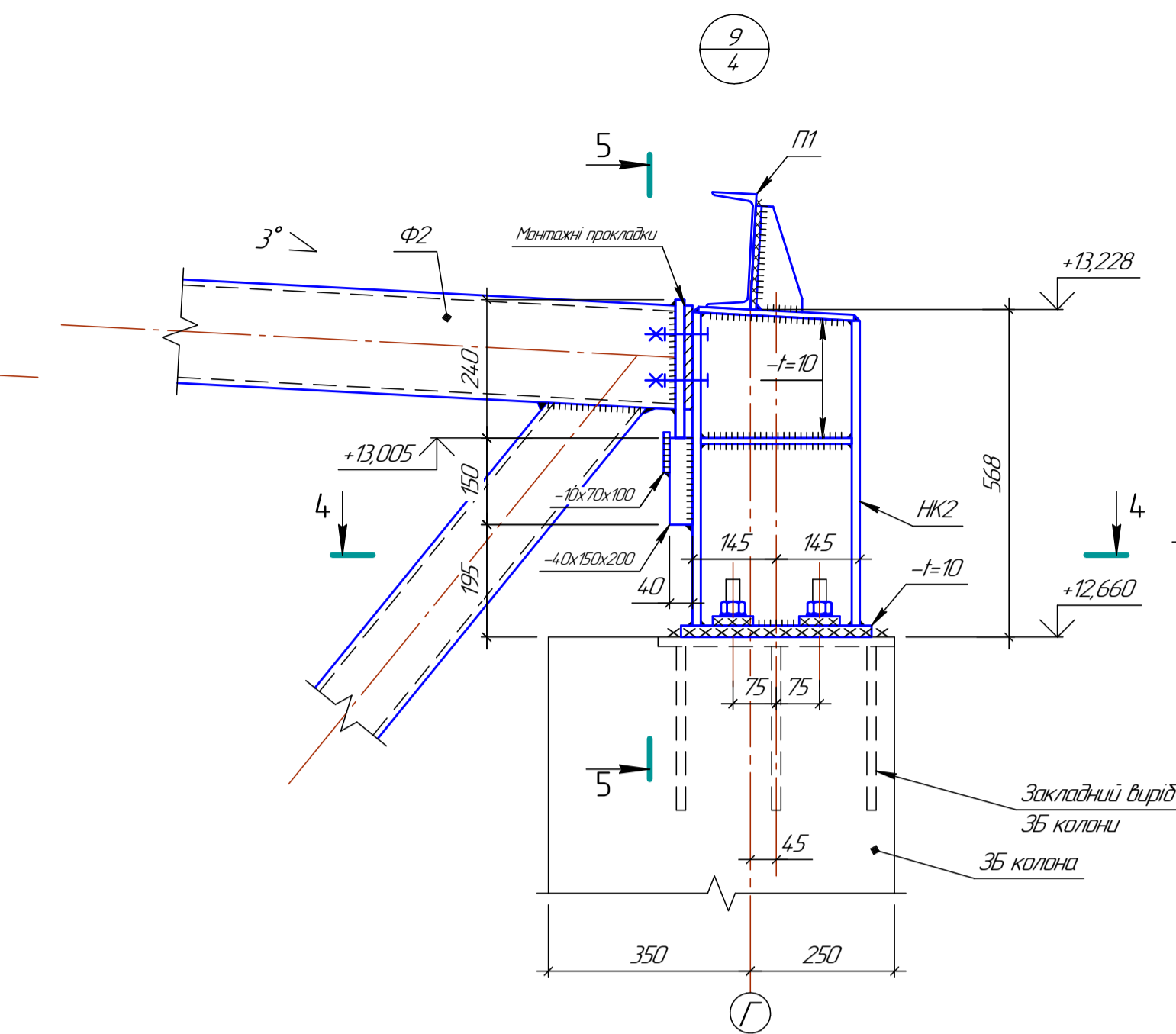
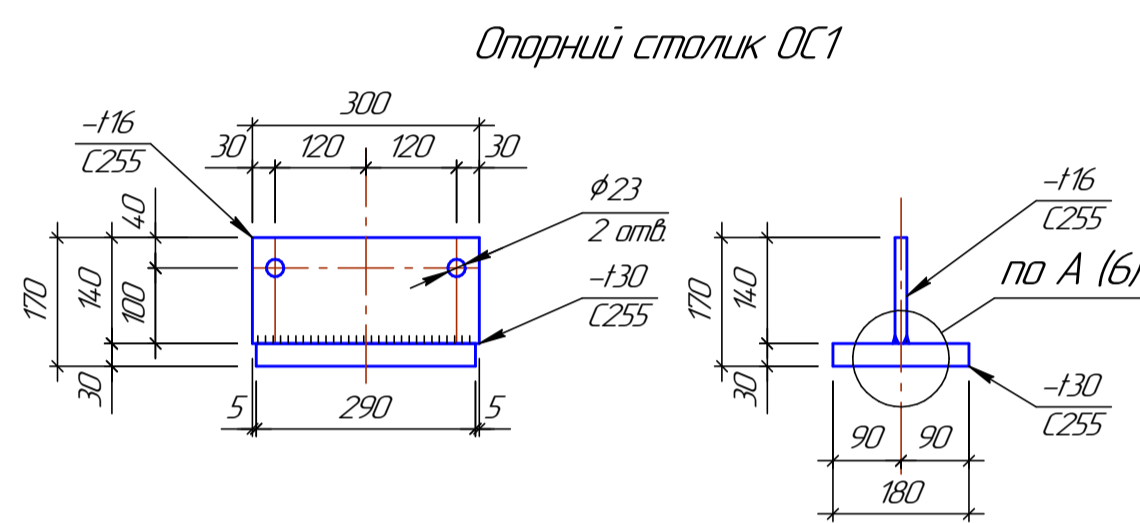
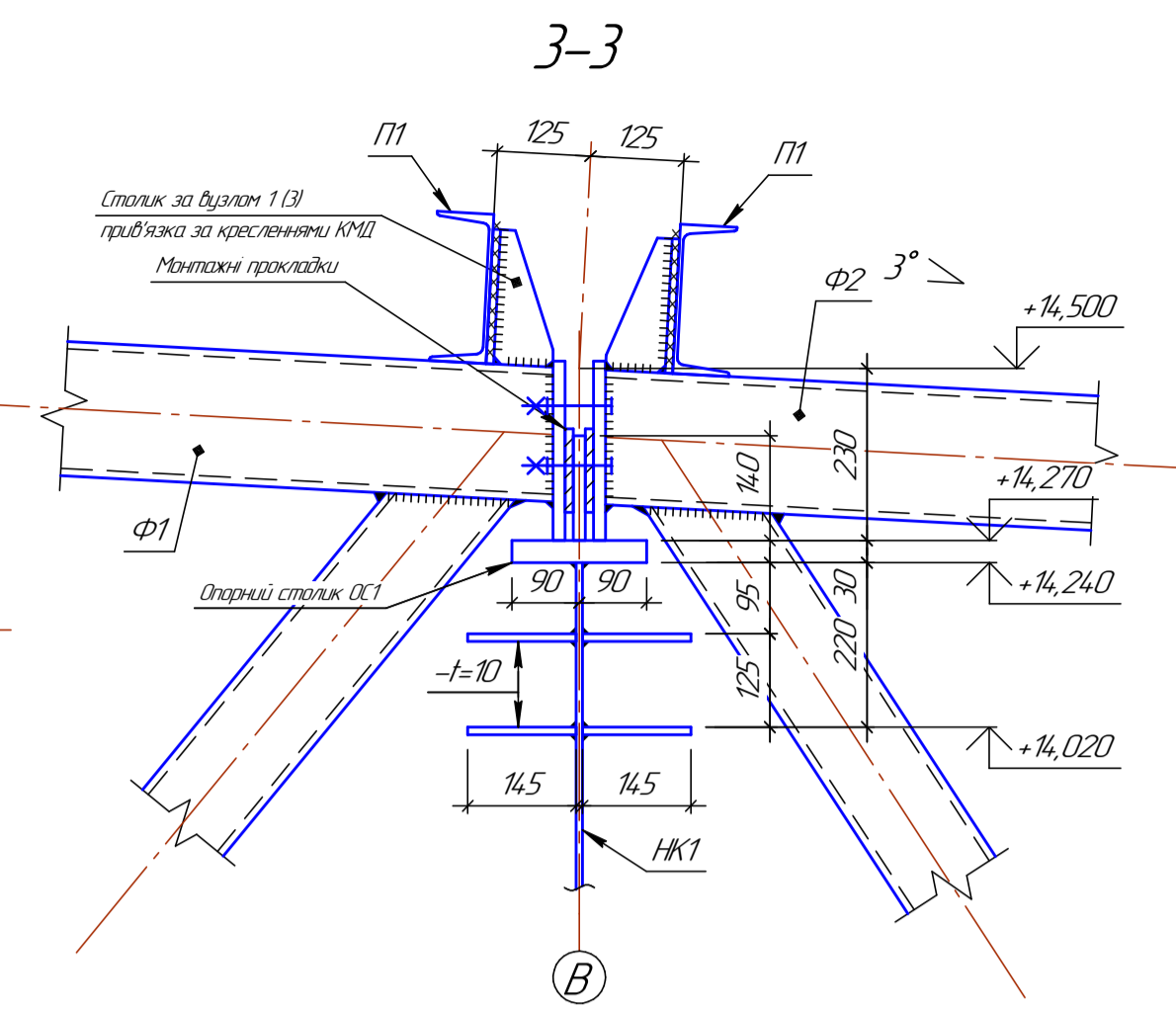
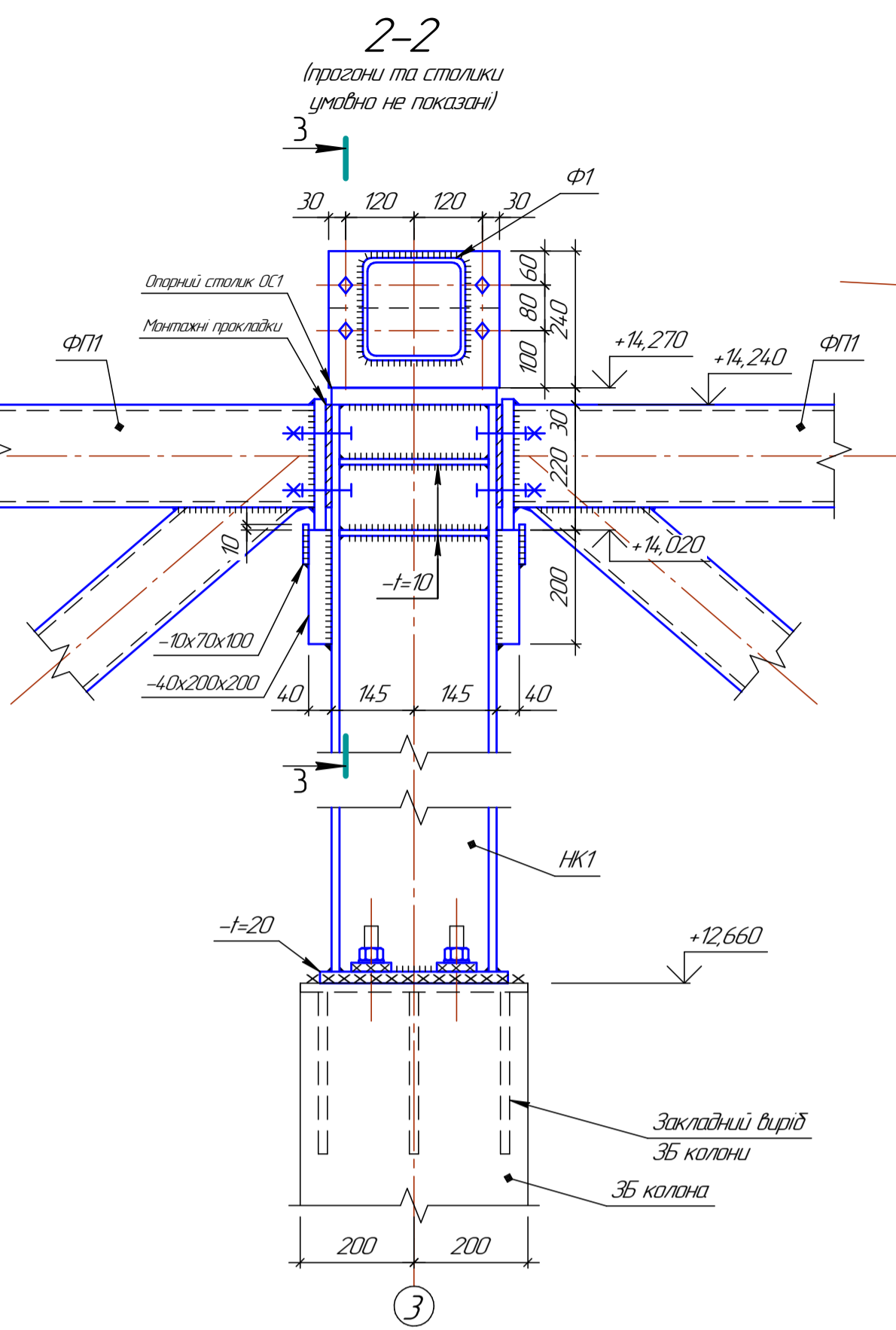
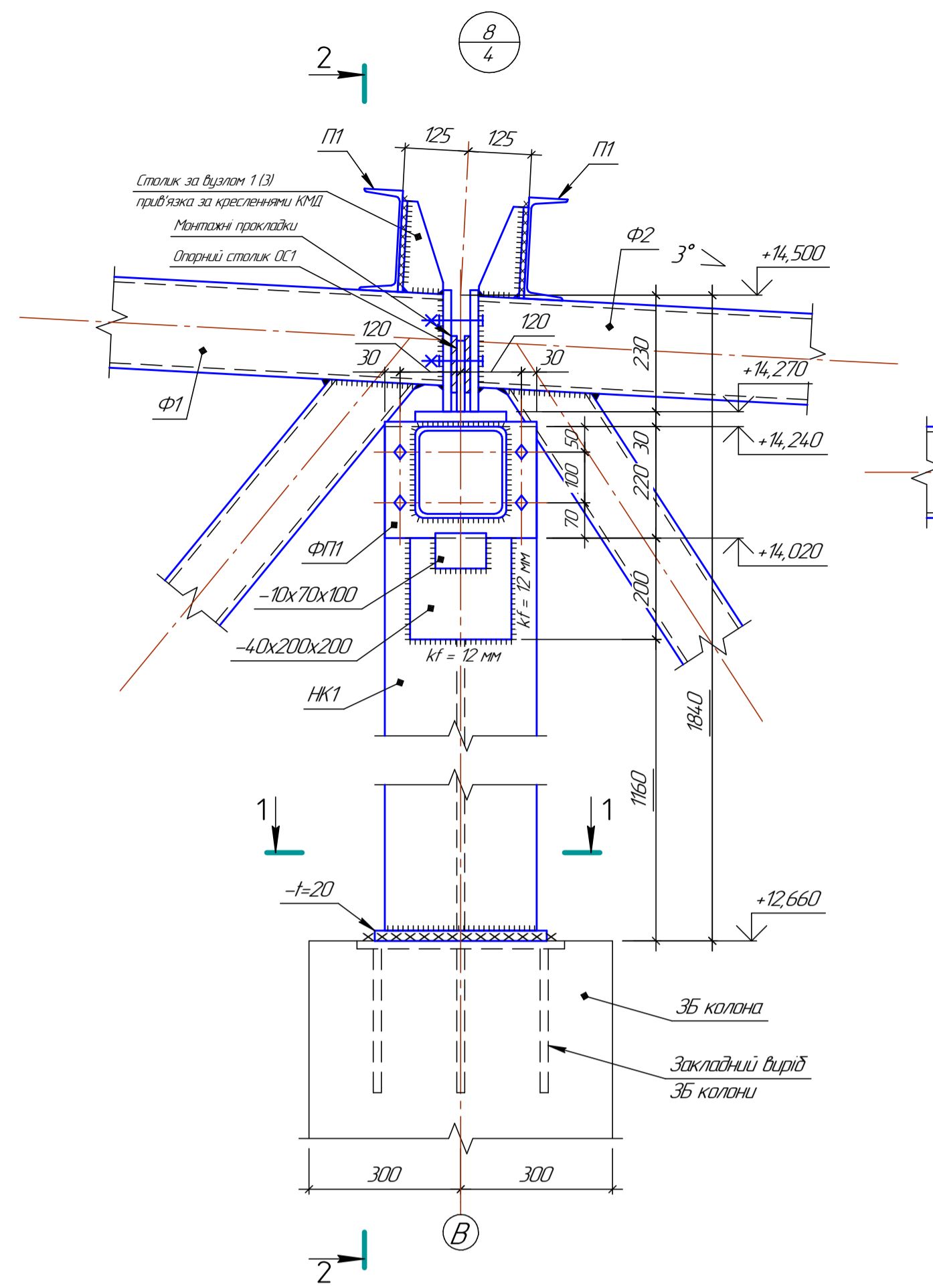


[illegible]



1. Загальні дані див. аркуш 1.
2. Відомість елементів див. арк. 2.
3. Всі фасонки з не вказаною маркою металю, з сталі класу С255.
4. Розміри невідбулених зварних швів дивись 146.603-23.981-64КМ.
5. Зусилля для прикріплення вказані розрахункові (з врахуванням коефіцієнтів надійності за навантаженням), без врахування коефіцієнтів умов роботи (с. (ДБН Б.2.6-198) та надійності за відповідальністю (п. (ДБН Б.2.6-14).
6. На схемат. форм. не показані фасонки для кріплення в'язів та розпірок.

						KM2		
Эм	Кильк	Арк	Мейк	Пайн	Дато		Статус	Архив
							РП	7
						Формулы ФП1, ФП2		



1. Загальні дані див. аркуш 1.
2. Відомість елементів див. арк. 2.
3. Всі елементи з не вказаною маркою металу, з сталі класу С255.
4. Постійні болтові з'єднання в опорних вузлах ферм - М20, отвори $\Phi 23$. Болти класу міцності 8.8. Гайки класу міцності 8.
5. Товщини монтажних прокладок та витрати металу на них уточнити при монтажі.
6. На вузлах умовно не показані горизонтальні в'язі по покритті та фасонки для їх кріплення, а також елементи фахверку та вертикальні в'язі згідно креслень КМ1.

КМ2					
Зм.	Кільк.	Арк.	М'язк.	Підп.	Дата
РП	8				
Вузли 8...11					